

DESVIADOR ABSORB 940

CRASH CUSHION LEVEL
(NIVEL DE AMORTIGUACION EN IMPACTO)

CELDA SOLAR
(OPCIONAL)



ABSORB 460



Lago Ayarza 88-A, Col. San Diego Ocoyoacac, Del. Miguel Hidalgo, C.P. 11290,
México D.F. , Tels.: (01)55 5399.9033 / 5399.1908
www.multisenal.com.mx

CARACTERÍSTICAS DEL ABSORB 940

Impactador con sistema de amortiguación.

NIVEL DE AMORTIGUACIÓN EN IMPACTO
(LEVEL IMPACT CUSHIONING IN)

Capa protectora de poliuretano de alta resistencia con 15 cm de espesor, protege y dirige el impacto hacia todo el contenedor de agua o arena que se encuentra tras la pared de poliuretano. (1)

Volumen del Impactador: 940 lt

Peso Impactador (vacío): 35 kg

Volumen de primer módulo: 770 lt

Peso del primer módulo (vacío): 50 kg

Volumen módulo universal: 670 lt

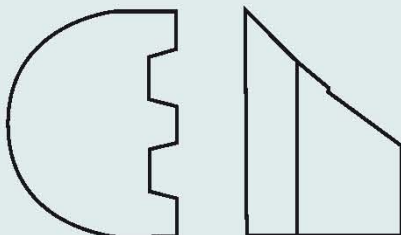
Peso módulo universal (vacío): 35 kg

DIMENSIONES

Alto: 142 cm

Ancho: 125 cm

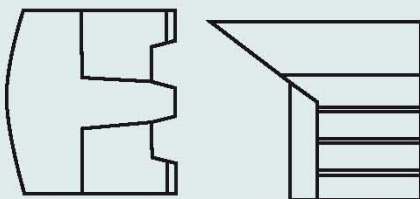
Largo: 96 cm



Vista superior

Vista lateral

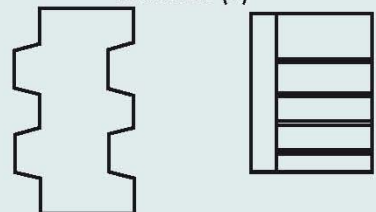
IMPACTADOR



Vista superior

Vista lateral

MODULO (1)



Vista superior

Vista lateral

MODULO UNIVERSAL

CARACTERÍSTICAS DEL ABSORB 460

Volumen del Impactador: 460 lt

Peso Impactador (vacío): 30 kg

Volumen de primer módulo: 340 lt

Peso del primer módulo (vacío): 36 kg

Volumen módulo universal: 310 lt

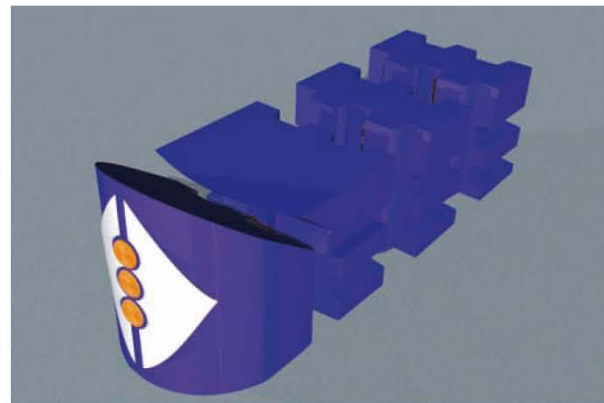
Peso módulo universal (vacío): 30 kg

DIMENSIONES

Alto: 122 cm

Ancho: 95 cm

Largo: 80 cm



INSTALACION

Fácil de instalar (no requiere preparación).

Tiempo para la instalación de cada módulo: 2 min.

Llenado de agua en cada módulo: 4 min. aprox.

Llenado de arena en cada módulo: 10 min. aprox.

No necesita grúa, ni transporte pesado.

Máximo 2 personas para el ensamble del impactador.

No necesita anclaje.

MANTENIMIENTO

Limpiar el área reflejante cada 3 meses.

Revisar el nivel de agua cada 4 meses.

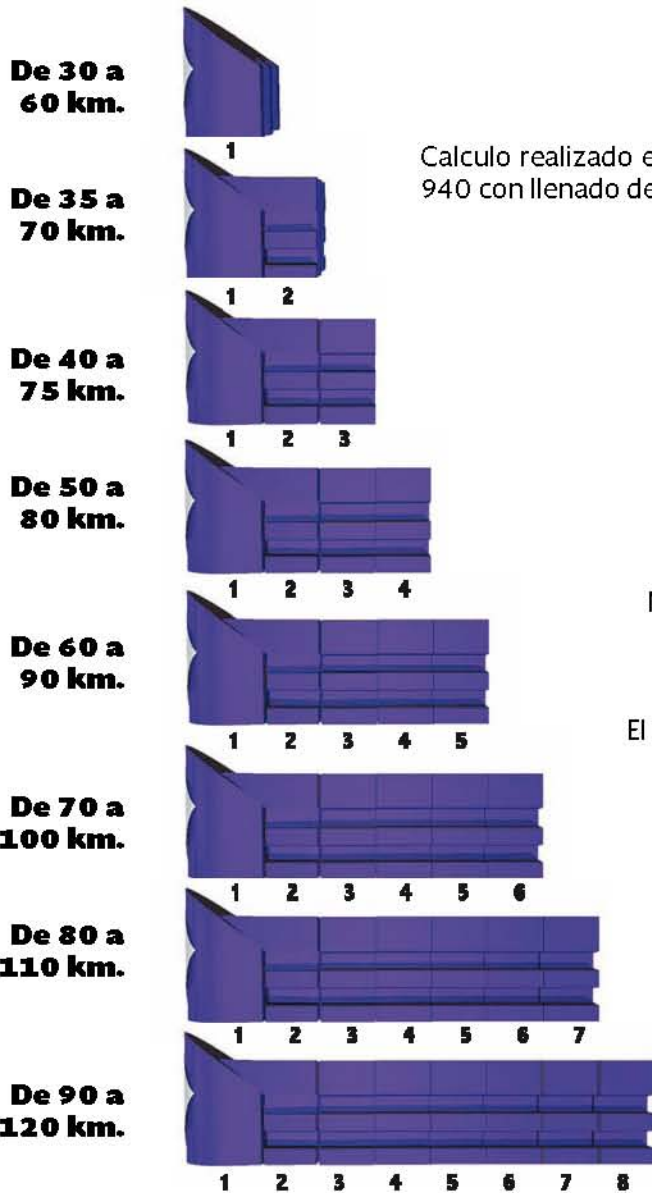
Vida de las baterías: 2 años (en caso de ser luminoso).

Celda solar (opcional).



ESTRUCTURA DE MONTAJE PARA EL IMPACTADOR ABSORB 940 Y 460

Cantidad de elementos para vías de alta y baja velocidad.
Reducción del 70% (+/-) en daños para vehículos de 2000 kilos de peso en impactos frontales.



Calculo realizado en el ABSORB 940 con llenado de agua.

SISTEMA MODULAR DE ELEMENTOS ABSORBENTES

Mejora la calidad de absorción en impactos.
Módulos con agua para absorber los impactos ligeros de 2000 kg.
Módulos con arena para absorber los impactos de vehículos hasta 4500 kg en el Mod. 940

El sistema modular que no se desvía ni produce rebote del vehículo.
En un impacto, esta tecnología permite que el vehículo siga su trayectoria sin que se desvíe hacia los lados previniendo otros accidentes colaterales.



FABRICACION

Módulos fabricados en polietileno de media densidad con protector de filtro UV.

Resistentes a temperaturas de -40°C + 80°C .

Para mayor resistencia su fabricación se ha elaborado sin costuras.

No tiene piezas metalizas que puedan dañar al conductor.

Colores: Amarillo, azul y verde.

ECONOMICO (más lugares instalados menos costo)
FACIL DE TRANSPORTAR E INSTALAR
FACIL REPARACION O REINSTALACION
NECESARIO PARA INFINIDAD DE APLICACIONES
ABSORBE LA ENERGIA DEL IMPACTO, REDUCE DAÑOS
IMPRESINDIBLE PARA OBRAS TEMPORALES Y DEFINITIVAS
SE INSTALA Y DESINSTALA EN MINUTOS



ABSORB 940 Y 460 SON UN MUEBLE VIAL



Nuestras agujas o desvíos ya son de primer mundo en seguridad e imagen.
Colores decorativos que permiten ver el impactador a gran distancia.
Diseño moderno y funcional.
Pequeños ángulos de elegancia y resistencia.
Si graffitean el ABSORB, se limpia en cuestión de segundos.