

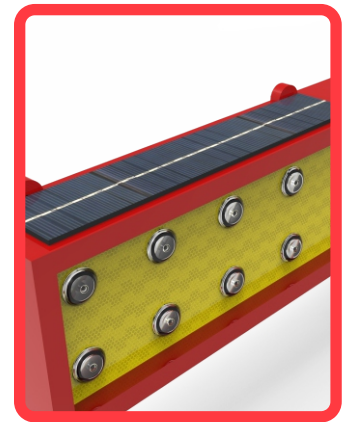


Características

- Flecha guía indicador de advertencia, dispositivo de iluminación solar.
- Puede colocarla en los camiones o a nivel.
- Cuerpo fabricado en una sola pieza en polietileno de media densidad color rojo (otro color bajo demanda).
- Integra 6 pestañas para una instalación sencilla.
- Perfecta forma de flecha con bordes redondeados para no causar daños.
- Con una cara reflejante color amarillo, rojo o blanco, maximizando su visibilidad.
- Su posición puede ser derecha o izquierda.
- Ideal para guiar el tránsito ya que maneja 3 funciones:
 - Flecha derecha
 - Flecha izquierda
 - Puede ser intermitente o fija, así mismo sincronizarla con otros dispositivos.

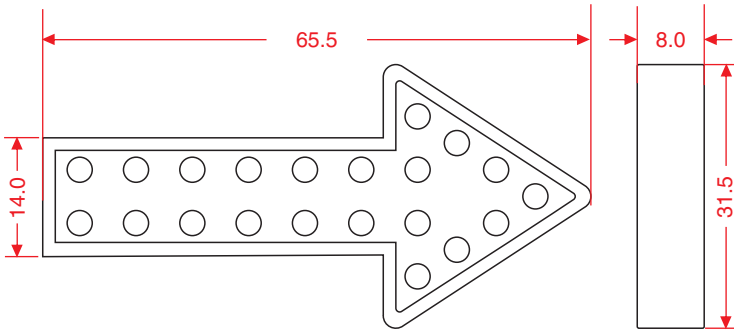
SISTEMA DE ILUMINACIÓN

- Celda solar de 180 cm².
- 21 Leds ultra brillantes con ópticas cónicas.
- 2 baterías doble AA.
- Circuito JVM.
- Visibilidad hasta 200 mts.



Las dimensiones y otras medidas son nominales,
pueden variar en +/- 2%.

Dimensiones en: **cm**



Medidas

Medidas:	Largo: 65.5 cm, Ancho: 31.5 cm, Alto: 8.0 cm
Señal tipo:	Flecha.
Fabricada:	Polietileno.
Módulos leds:	21 leds.
Color led:	Rojo, ámbar o blanco.

