

## Características

- El cuerpo de la **nomenclatura** es ligero, fabricado en polímero RCB color negro, diseñado en una sola pieza, el mismo cuerpo trae integradas 2 pestañas que sirven para sujetarlas al poste, con frente curvo, acepta cualquier tipo de película flexible con adherencia para su rotulación en ambas caras.
- Por su parte la **luminaria** esta desarrollada en una sola pieza fabricada en polímero blanco para que traspase la luz.
- Ambas hacen una dupla ideal; anti-vandálica y anti-graffiti, de bajo consumo y alto rendimiento.
- Esto las convierte en un dúo dinámico dentro del mercado, ya que reduce costos de instalación.
- Cuenta con resistencia a la intemperie y cambios de temperatura con protección a rayos UV.
- Larga vida útil ya que no se oxida.
- 100 % reciclable y resistente al vandalismo.
- La instalación de la nomenclatura es mediante (fleje de acero inoxidable), mientras que la luminaria (tornillería galvanizada).
- Fijación en tubo de 4" Calibre 16, con placa de ¼" de 30x30 cm. o en poste existente.
- Acabados en color negro con pintura electrostática.

### SISTEMA ELÉCTRICO

- LED con muy bajo consumo de energía eléctrica, amigable con el medio ambiente ya que es 100% reciclable.
- (ON/OFF) Apagado/Encendido por medio de sensor electrónico fotoeléctrico.

Todos necesitamos alguna vez de un **Complicé**

### ¿ QUÉ ES LA NOMENCLATURA ANTIVANDALICA?

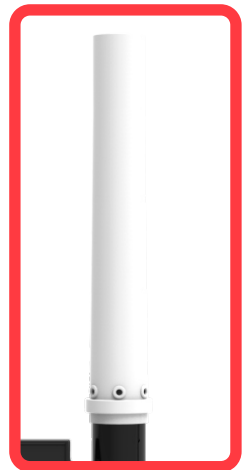
- La dupla perfecta entre nomenclatura y luminaria.
- Conjunto que indica a los usuarios los nombres, tipo de vía o la demarcación en la que se encuentra, el sentido de circulación y en algunos casos, la numeración de las calles, avenidas, predios, etc.
- Dupla construida con materiales especialmente desarrollados para satisfacer las máximas exigencias de resistencia a los agentes externos y al vandalismo del alumbrado público.
- Geolocalización con código QR para emergencias o seguridad, (opcional).



MOD. LCC



MOD. LCA



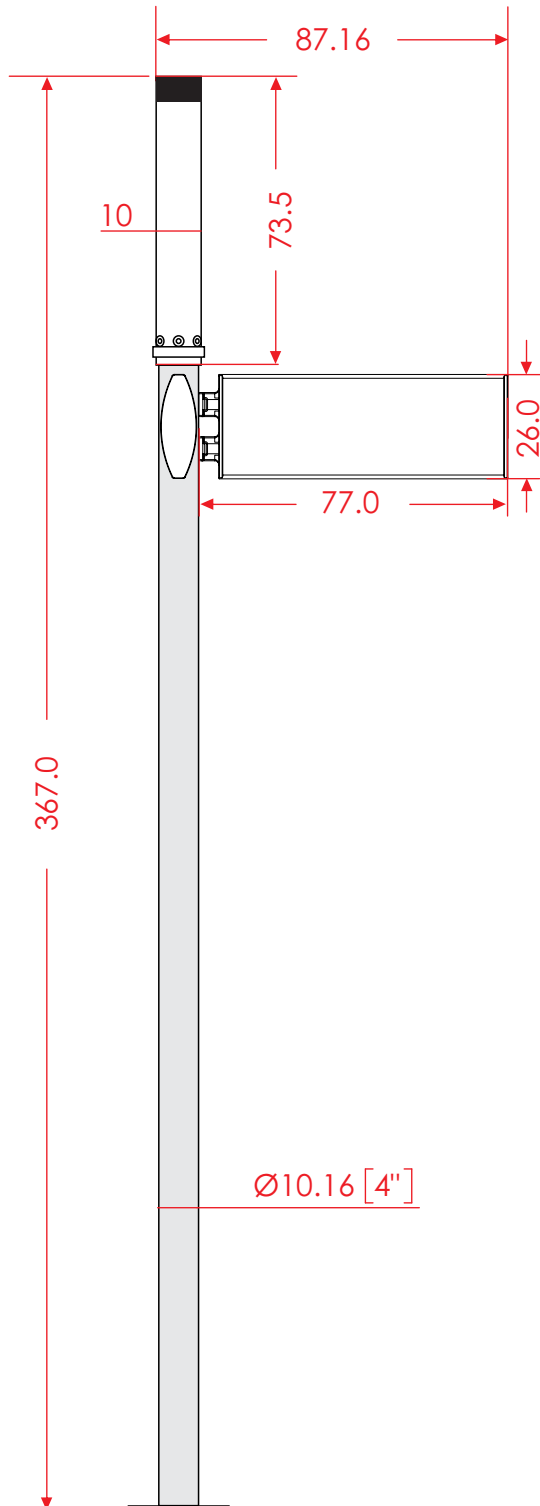
MOD. LCL



INSTALACIÓN CON FLEJE

Las dimensiones y otras medidas son nominales, pueden variar en +- 2%.

Medidas en: cm



## Medidas

### Nomenclatura

Largo total: 77.0 cm

Ancho: 9.0 cm

Alto: 26.0 cm

### Luminaria

Diámetro: 10.0 cm

Alto: 73.5 cm

### Altura del poste:

Sobre pedido

Modulo led en arreglo lineal	50 W Chip Led/
Tensión de entrada	100-240 V
Potencia de consumo	50.5 W
Horas de vida media	50 000 Horas
Lúmenes	4500
Control electrónico	FotoeléctricoInstantáneo
Grado de protección	IP65
Grado de protección	IK10
Temperatura de Color	6000-6500K

	Mod. LCC/LCA/LCL 50 W	Mod. LCC/LCA/LCL 30 W
Iluminación	Si	Si
Potencia	50 W	30 W
lúmenes	4500	2700
Color	Blanco Traslucido	Blanco Traslucido
Temperatura Color	6000-6500k	6000-6500k
Modulo Led	50 W CHIP LED	30 W CHIP LED
Sensor Fotoeléctrico	SI	SI

