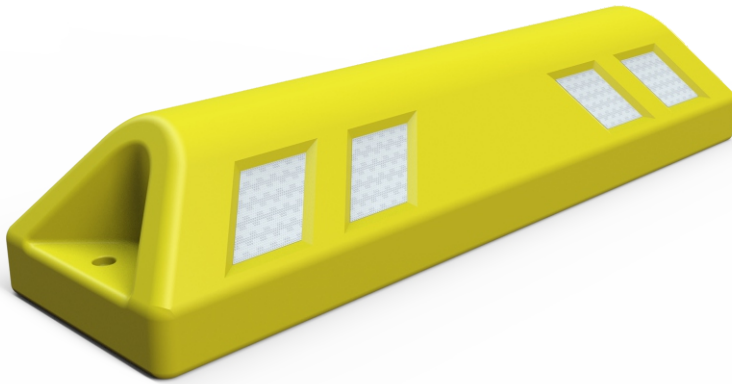


El líder no sigue los pasos  
... marca el camino



## ¿QUE ES EL TOPE SIGLO 21?

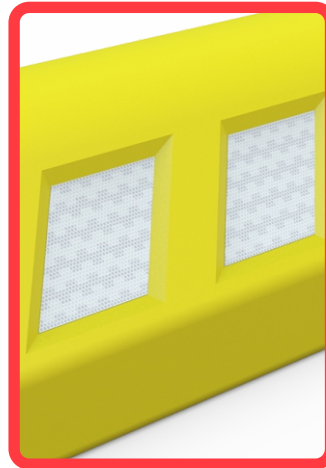
Dispositivos de alto total para autos en estacionamientos.

Su principal función es guiar a los vehículos en el momento de estacionarse a una distancia considerable que no golpeen el muro o toque otro automóvil.

Sugerido principalmente en estacionamientos interno o al aire libre.

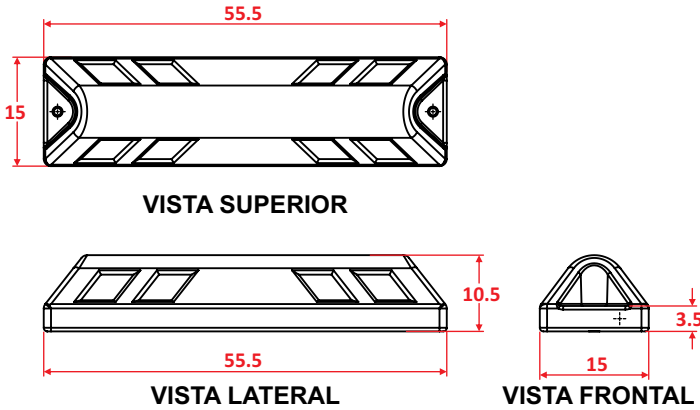
## Características

- Señalamiento para delimitar la zona reservada para aparcar dentro de estacionamientos, utilizarlos en pares, gracias a su medida de 55 cm de largo permite abrir en campo hasta donde se requiera.
- Guía a los vehículos en el momento de estacionarse así como para proteger el frente del auto de un golpe.
- Fabricado en polietileno, material que no causa ningún mal en los vehículos.
- Bordes biselados y bellos contornos redondos, con una altura ideal evitando daños potenciales a los autos actuales de baja altura.
- Resistencia a rayos UV., aceite y cambios extremos de temperatura.
- Ligero y económico.
- Puede llevar lastre de arena.
- Diseñado con 4 franjas laterales de reflejante, adecuados para darle mayor visibilidad a distancia.
- Color negro con reflejante amarillo o amarillo con reflejante blanco.
- Cuenta con 2 barrenos para su fácil instalación: Sobre asfalto (anclas) en concreto (taquete extralargo).



Las imágenes son ilustrativas

Las dimensiones y otras medidas son nominales, pueden variar en +- 2%.



## Medidas

<b>Total</b>	Largo: 55.5 cm
	Ancho: 15 cm
	Alto: 10.5 cm
<b>Reflejante:</b>	Laterales
<b>Color de reflejante:</b>	Blanco o ámbar
<b>Peso aprox.:</b>	Pendiente

Medidas en: cm

Marcamos los barrenos usando el tope como plantilla, proseguimos

**Sobre concreto:** Apóyandonos de un taladro y una broca de ¼" para concreto, perforamos a una profundidad de 6", insertamos el taquete, ponemos el tope y con ayuda de una dado 9/16" apretamos el tornillo.

**Sobre Asfalto:** Apóyandonos de un taladro y una broca de ½", perforamos a una profundidad de 8", rellenamos con un poco de epoxico, ponemos el tope y proseguimos a clavar el ancla asegurandonos de no lastimar el tope.

Anclaje

Sugerencia de uso



**Anclaje en asfalto**  
Clavo de acero  
(½" x 25 cm)



**Anclaje en concreto**  
Taquete "Extralarge"  
(¾" x 14 cm)  
Tornillo "Ultrafix"  
(3/8" x 15 cm)

Las imagenes son ilustrativas