



El líder no sigue los pasos
... marca el camino

¿ QUÉ SON LOS BOLARDOS?

Elemento fabricado en acero inoxidable calibre 11, de baja altura, dispositivo de prevención y advertencia.

Perfecto para poner límites al espacio compartido garantizando la seguridad de los peatones.

Están colocados estratégicamente en las aceras, evitando así que conductores de automóviles o motos, invadan estos espacios públicos que corresponden al peatón.

Se instalan fácilmente en donde desee colocarlos, prácticamente en cualquier superficie plana.

Funcionalidad y Elegancia remarcada mediante una línea de reflejante blanco grado diamante en un cuerpo cónico de Acero Inoxidable pulido al natural con sistema de iluminación inteligente a base de leds destellantes con alimentación solar auto-recargable mediante celda fotovoltaica y baterías recargables.

Características

Cuerpo

Material:	Acero Inoxidable Pulido al Natural
Medidas:	Altura 65 cm, Diámetro 10 cm
Reflejante:	Soporte de Fijación 15 cm Blanco Grado Diamante

Sistema de Iluminación Lateral Fija ó Parpadeante con las siguientes características.

Tipo de Led:	Serie de Led Ultrabrillante para exterior
Color de Led:	Blanco, Ambar ó Rojo
Tiempo de vida aproximada de los leds:	100,000 hrs
Intensidad luminosa de cada led:	6500 milicandelas
Control de Destello:	Circuito de última generación solar
Secuencia intermitente de luz (Parpadeante):	80 parpadeos por minuto
Distancia aproximada de visibilidad del led:	300 metros

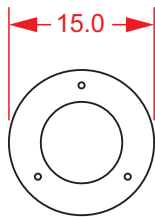
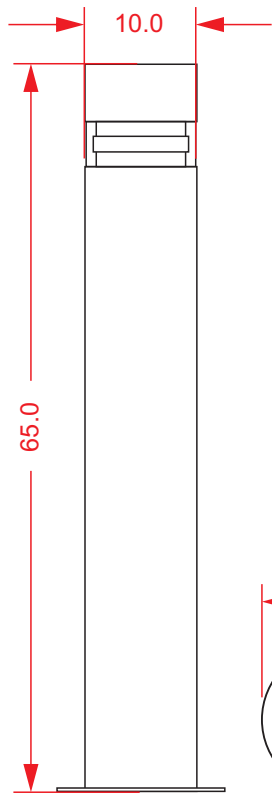
Sistema de Alimentación Solar con las siguientes características...

Mini panel solar:	Celda Fotovoltaica de Silicio de 0.315W/4.4V
Baterías Ecológicas de Larga Duración:	NK-MTH Recargable de 1.2 Volts 600 mAh
Eficiencia del circuito programable:	24 hrs funcionando con 7 hrs de carga a pleno sol



Las medidas son nominales,
pueden variar en +/- 2%.

Dimensiones en: **cm**



Anclaje

- Tornillo "Ultrafix" cabeza hexagonal Ø 3.8" x 15 cm.
- Taquete "Extralarge" Ø 1.8 cm x 14 cm.

Medidas

Fijo

- Diámetro cuerpo:** 4.00" (10.0 cm)
- Diámetro base:** 15.0 cm
- Altura total:** 65.0 cm.

Sistema de anclaje

Marcamos los barrenos, donde van colocados los bolardo, apóyanos de un taladro con broca de 3/4" para concreto, perforamos a una profundidad de 7", introducimos los taquetes extralarge en cada barreno, montamos el bolardo; colocamos tornillo/rondana plana de 3/8", con un dado de 9/16" apriete, su instalación esta listo.

